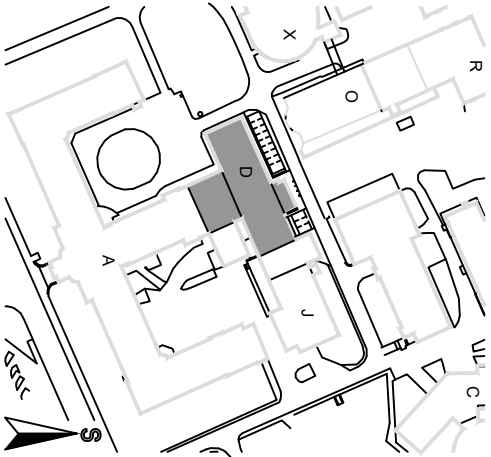



Rozvaděče nemají vyčerpávající popis komponentů inteligentních rozvaděčů, začleněných do energetického managementu (EM) Schneider. Tyto prvky doplní dodavatel tak, aby rozvaděče byly po dokončení a instalaci na stavbě funkčně začleněny do energetického managementu školy. Funkčnost a začlenění budou zdokladovány protokoly.

Mendelova univerzita v Brně		DOKUMENTACE PRO PROVÁDĚNÍ STAVBY	
Objednatel: Mendelova univerzita v Brně Zemědělská 1665/1, 613 00 Brno	Autorizační razítko:		
Generální projektant: MEDICOPROJECT, s.r.o. Kroftova 45, 616 00 BRNO tel.: 541 211 409 medicoproject@medicoproject.cz http://www.medicoproject.cz			
Hlavní inženýr projektu: Ing. LUDĚK VACULA Ing. VLADIMÍR KUNDERA			
Akce: MENDELU - Stavební úpravy objektu D		Schema: 	
Zpracovatel částí:  TECHNICKÁ ZAŘÍZENÍ BUDOV Haškova 17, 638 00 Brno tel.: +420 532 291 100 www.ebmbno.cz		Zodpovědný projektant Martin Synek	Vypracoval Martin Synek
Objekt (SO): SO 01 - Stavební úpravy objektu D		Datum: Leden 2021	
Část PD: Zařízení silnoproudé elektrotechniky		Zakázkové číslo: DPS-05-2020	
Formát: 42A4		Formát: 42A4	
Stupeň: DPS		Stupeň: DPS	
Příloha: ROZVADĚČE 1.NP		Měřítko: není	
		Číslo přílohy: D.1.6-20	

1RS1

typ: Oceloplechový zapuštěnný

požární odolnost: není

počet modulů: 315 (15x21)

zkratová odolnost: 20kA za použití kaskádování

krytí: IP40/IP20

rozměry: šířka 600mm, výška 2200mm, hloubka 250mm

dveře: plné

okruhy z trať a UPS viditelně oddělit - přepážkou + graficky

napěťová soustava: 400V, 50Hz, TN-C-S

Přívod, vývod: vrchem

Jmenovitý proud: In=125A

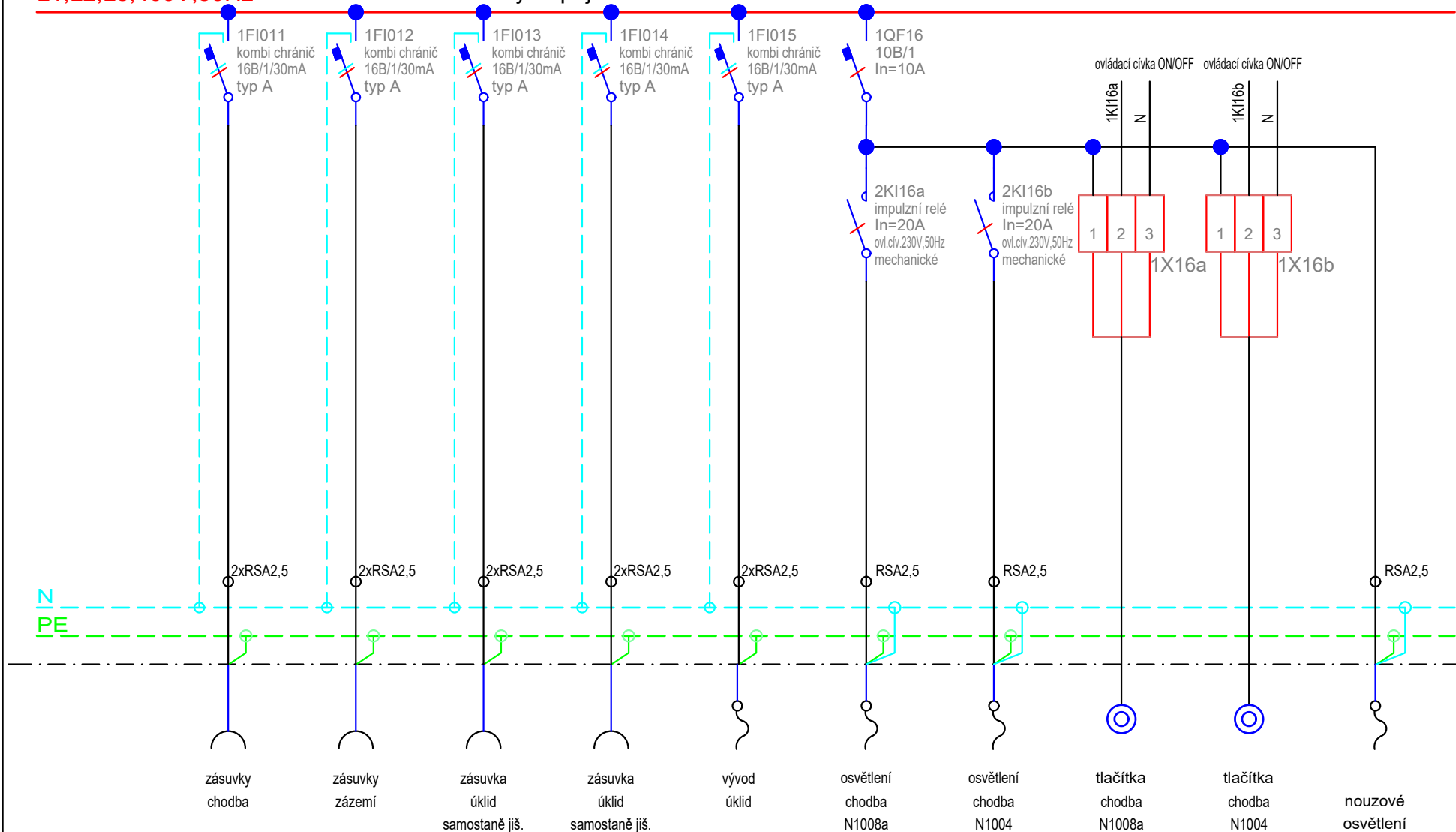
Kusovník

Typ	ks / m
Jistič 100/3 Ir=80A + signalizační kontakt	1
Jistič 50B/3 + signalizační kontakt	1
svodič přepětí 4+0 typ 2+3	2
Jistič 25C/3	8
Jistič 25C/3 + signalizační kontakt	8
Jistič 6B/1	1
Jistič 10B/1	3
Elektroměr třífázový digitální	11
Kombichránič 16B/1/003	9
Impulzní relé mechanické 230V	2
napájecí zdroj pro smartlink	1
Acti 9 Smartlink Ethernet	1
Rozvaděčová svorka RSA 35	3
Rozvaděčová svorka RSA 16	3
Rozvaděčová svorka RSA 6	48
Rozvaděčová svorka RSA 2,5	31

0	1	2	3	4	5	6	7	8	9	10
---	---	---	---	---	---	---	---	---	---	----

L1,L2,L3,400V,50Hz

okruhy napájené z traťu



Č. OKRUHU	1	2	3	4	5	6a	6b	SA6a	SA6b	6
INST. VÝKON										
VODIČ	bezhalogen-J 3 x 2,5	bezhalogen-J 3 x 2,5	bezhalogen-J 3 x 2,5	bezhalogen-J 3 x 2,5	bezhalogen-J 3 x 2,5	bezhalogen-J 3x1,5	bezhalogen-J 3x1,5	bezhalogen-O 3x1,5	bezhalogen-O 3x1,5	bezhalogen-J 3x1,5

EBM
TECHNICKÁ ZAŘÍZENÍ BUDOV
Haškova 17, 638 00 Brno
tel.: +420 532 291 100
www.ebmbрно.cz

REVIZE: 00

NÁZEV AKCE:

MENDELU - Stavební úpravy objektu D

VYPRACOVAL: Martin Synek

NÁZEV ROZVADĚČE:

1RS1

DATUM: Leden 2021

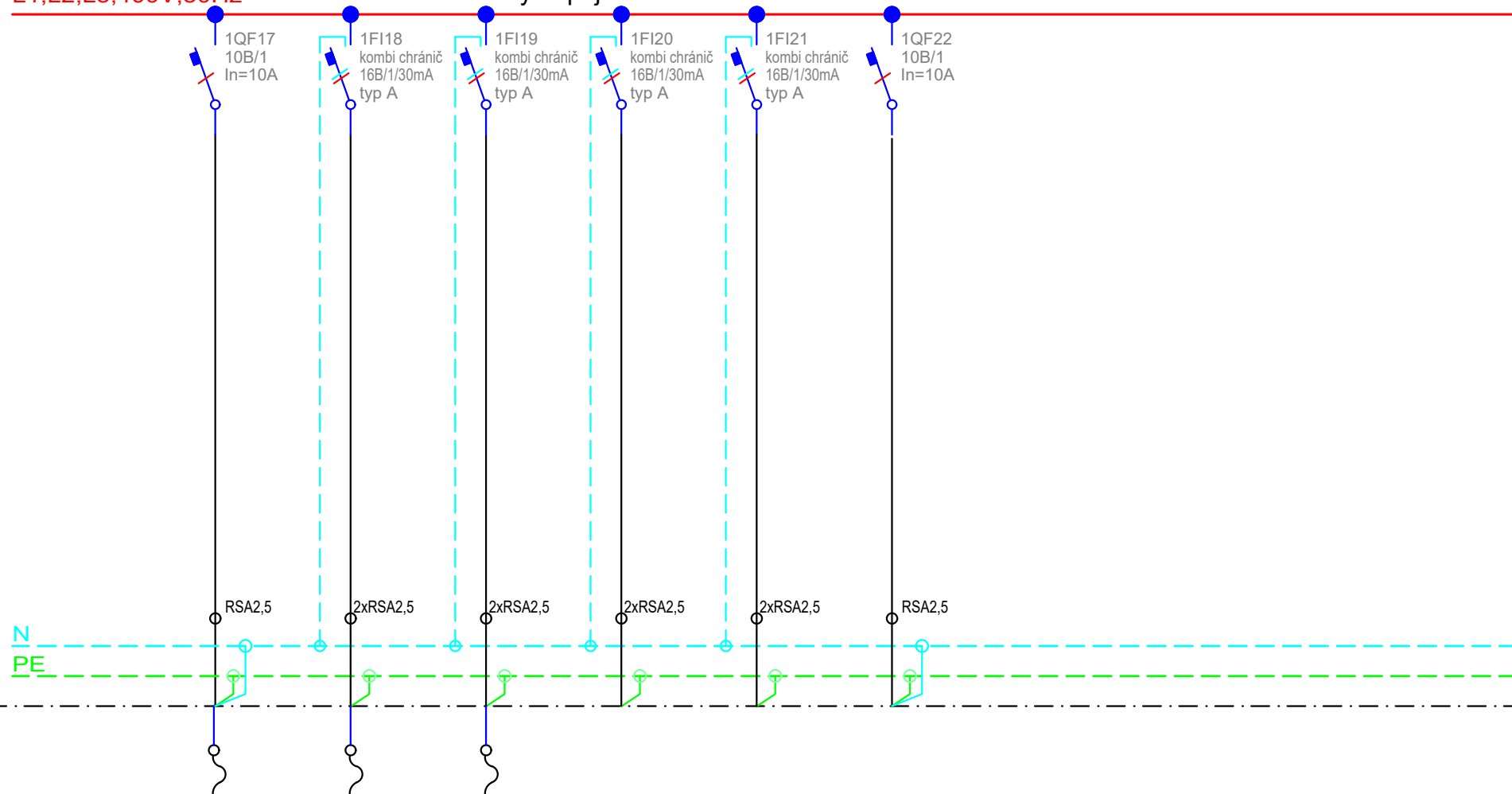
ČÍSLO VÝKRESU:

20/list04

0	1	2	3	4	5	6	7	8	9	10
---	---	---	---	---	---	---	---	---	---	----

L1,L2,L3,400V,50Hz

okruhy napájené z trafo



osvětlení
WC

osoušeč

osoušeč

Č. OKRUHU	5	OR3	OR4	rezerva	rezerva	rezerva				
INST. VÝKON										
VODIČ	bezhalogen-J 3x1,5	bezhalogen-J 3x2,5	bezhalogen-J 3x2,5							

EBM
TECHNICKÁ ZAŘÍZENÍ BUDOV
Haškova 17, 638 00 Brno
tel.: +420 532 291 100
www.ebmbrno.cz

REVIZE: 00

NÁZEV AKCE:

MENDELU - Stavební úpravy objektu D

VYPRACOVAL: Martin Synek

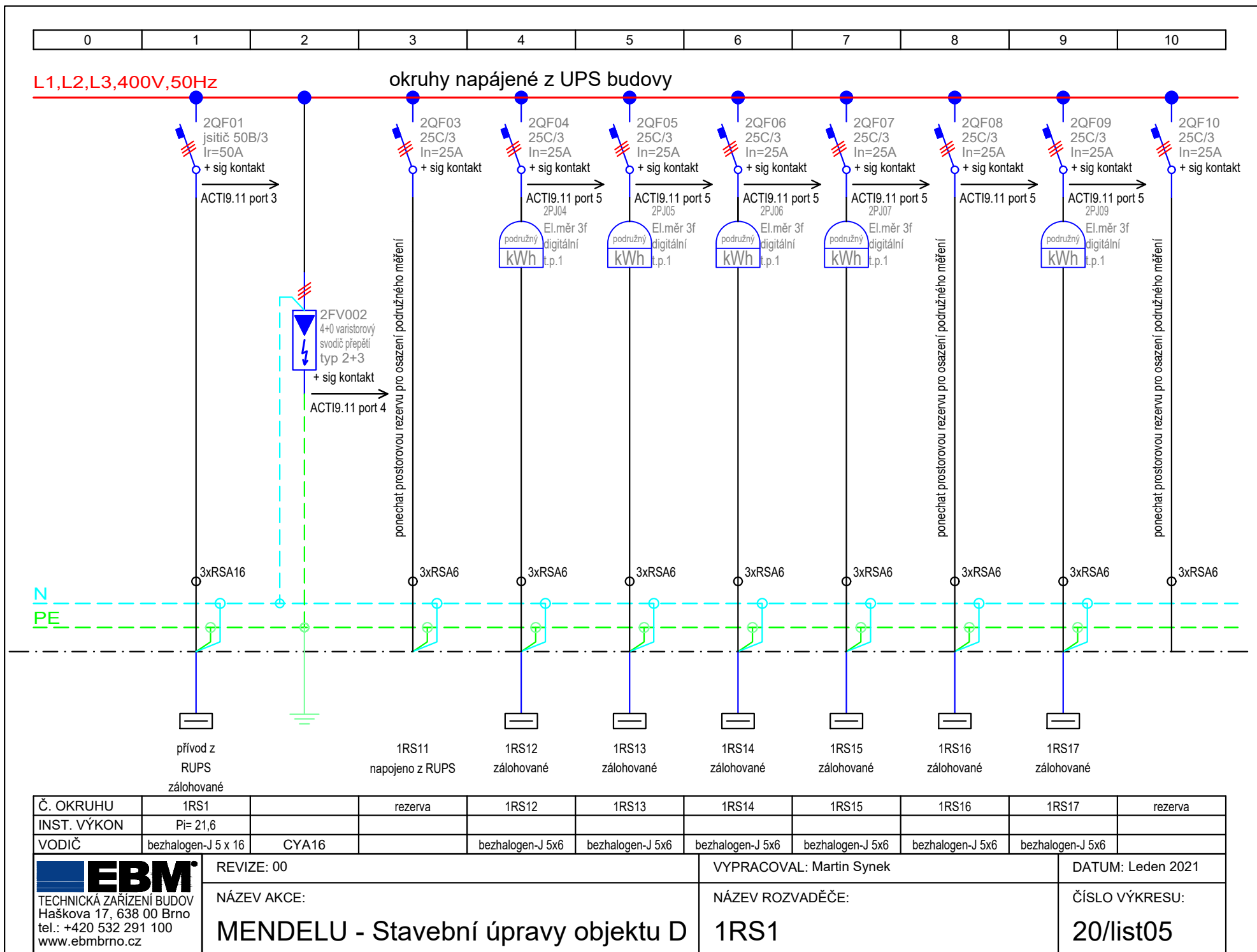
NÁZEV ROZVADĚČE:

1RS1

DATUM: Leden 2021

ČÍSLO VÝKRESU:

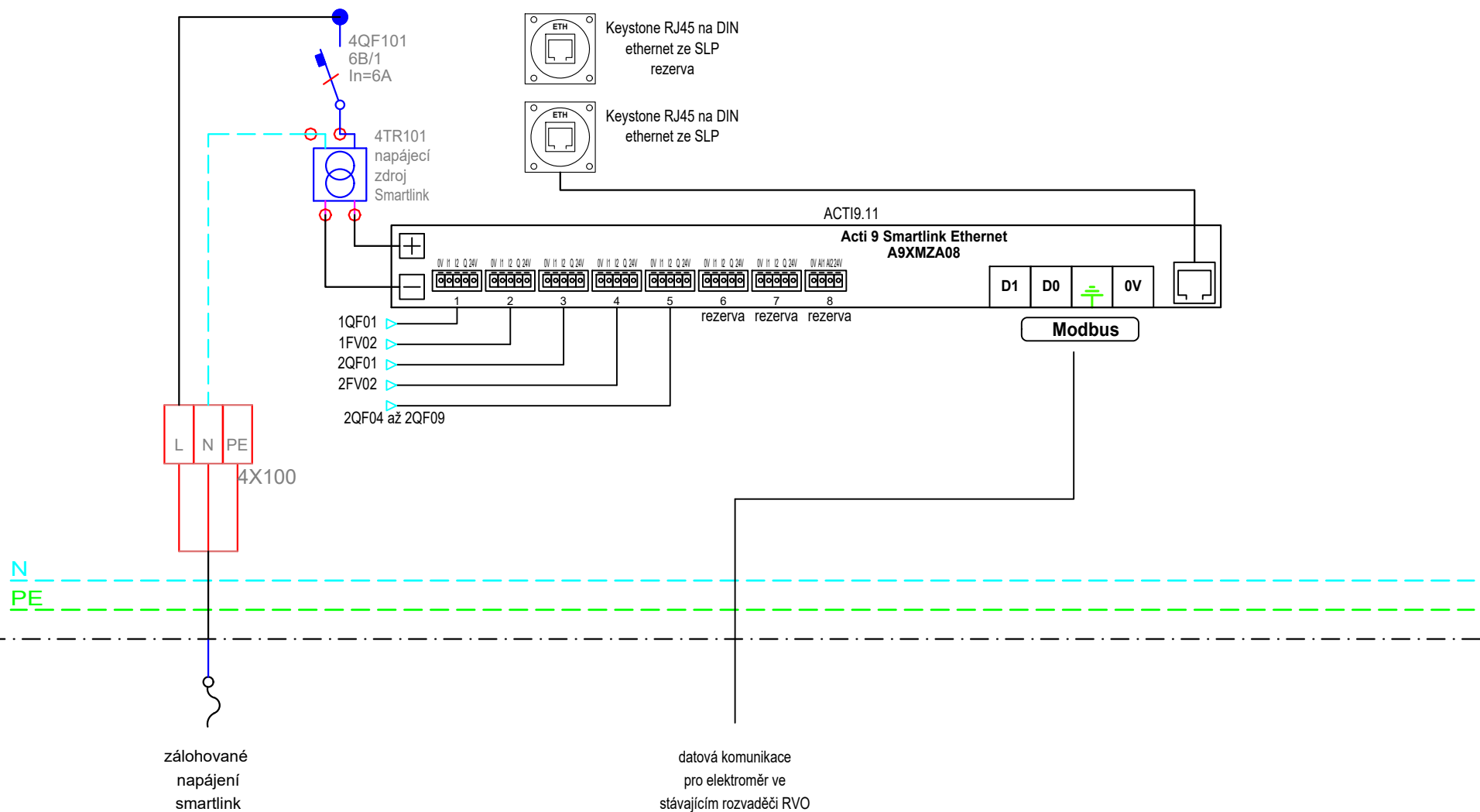
20/list04a



0	1	2	3	4	5	6	7	8	9	10
---	---	---	---	---	---	---	---	---	---	----

L1,L2,L3,400V,50Hz

okruhy napájené z UPS budovy



Č. OKRUHU	RUPS				modbus					
INST. VÝKON										
VODIČ	bezhalogen-J 3x4				stíněný 2x2x0,8					

EBM
TECHNICKÁ ZAŘÍZENÍ BUDOV
Haškova 17, 638 00 Brno
tel.: +420 532 291 100
www.ebmbрно.cz

REVIZE: 00

NÁZEV AKCE:

MENDELU - Stavební úpravy objektu D

VYPRACOVAL: Martin Synek

NÁZEV ROZVADĚČE:

1RS1

DATUM: Leden 2021

ČÍSLO VÝKRESU:

20/list05a

1RS2

typ: Oceloplechový zapuštěnný

požární odolnost: není

počet modulů: 315 (15x21)

zkratová odolnost: 20kA za použití kaskádování

krytí: IP40/IP20

rozměry: šířka 600mm, výška 2200mm, hloubka 250mm

dveře: plné

okruhy z trafo a UPS viditelně oddělit - přepážkou + graficky

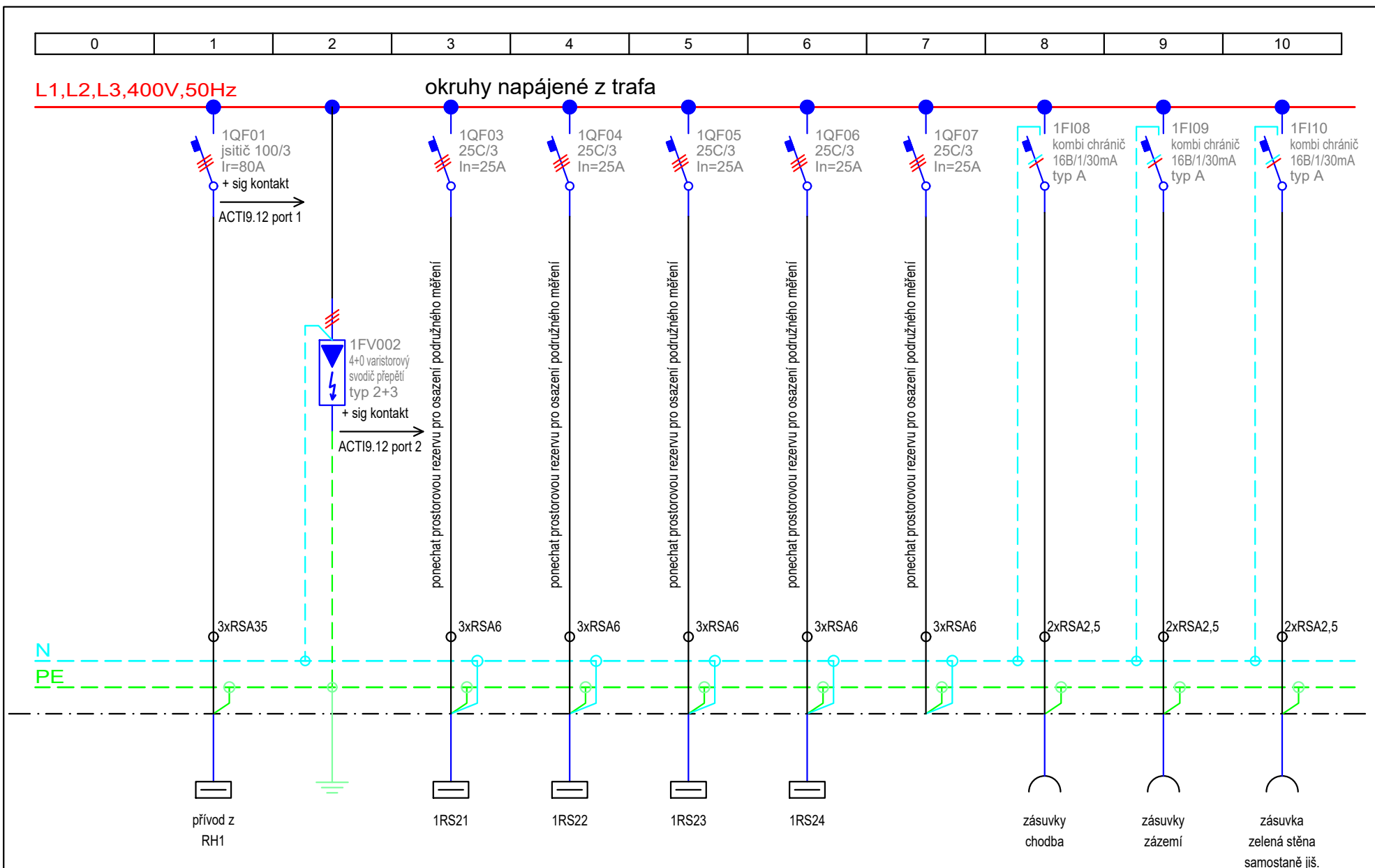
napěťová soustava: 400V, 50Hz, TN-C-S

Přívod, vývod: vrchem

Jmenovitý proud: In=125A

Kusovník

Typ	ks / m
jistič 100/3 Ir=80A + signalizační kontakt	1
Jistič 50B/3 + signalizační kontakt	1
svodič přepětí 4+0 typ 2+3	2
Jistič 25C/3	5
Jistič 25C/3 + signalizační kontakt	5
Jistič 6B/1	1
Jistič 10B/1	11
Jistič 10B/1 + signalizační kontakt	2
Kombichránič 16B/1/003	9
Impulzní relé mechanické 230V	4
Stykač 16A/zap ruční ovládání	3
Soumrakový spínač ASTRO	1
napájecí zdroj pro smartlink	1
Acti 9 Smartlink Ethernet	1
Rozvaděčová svorka RSA 35	3
Rozvaděčová svorka RSA 16	3
Rozvaděčová svorka RSA 6	48
Rozvaděčová svorka RSA 2,5	40
Stykač 16A/2zap klasický	1
Kombichránič 10B/1/003	1
Spínací hodiny týdenní digitální	1

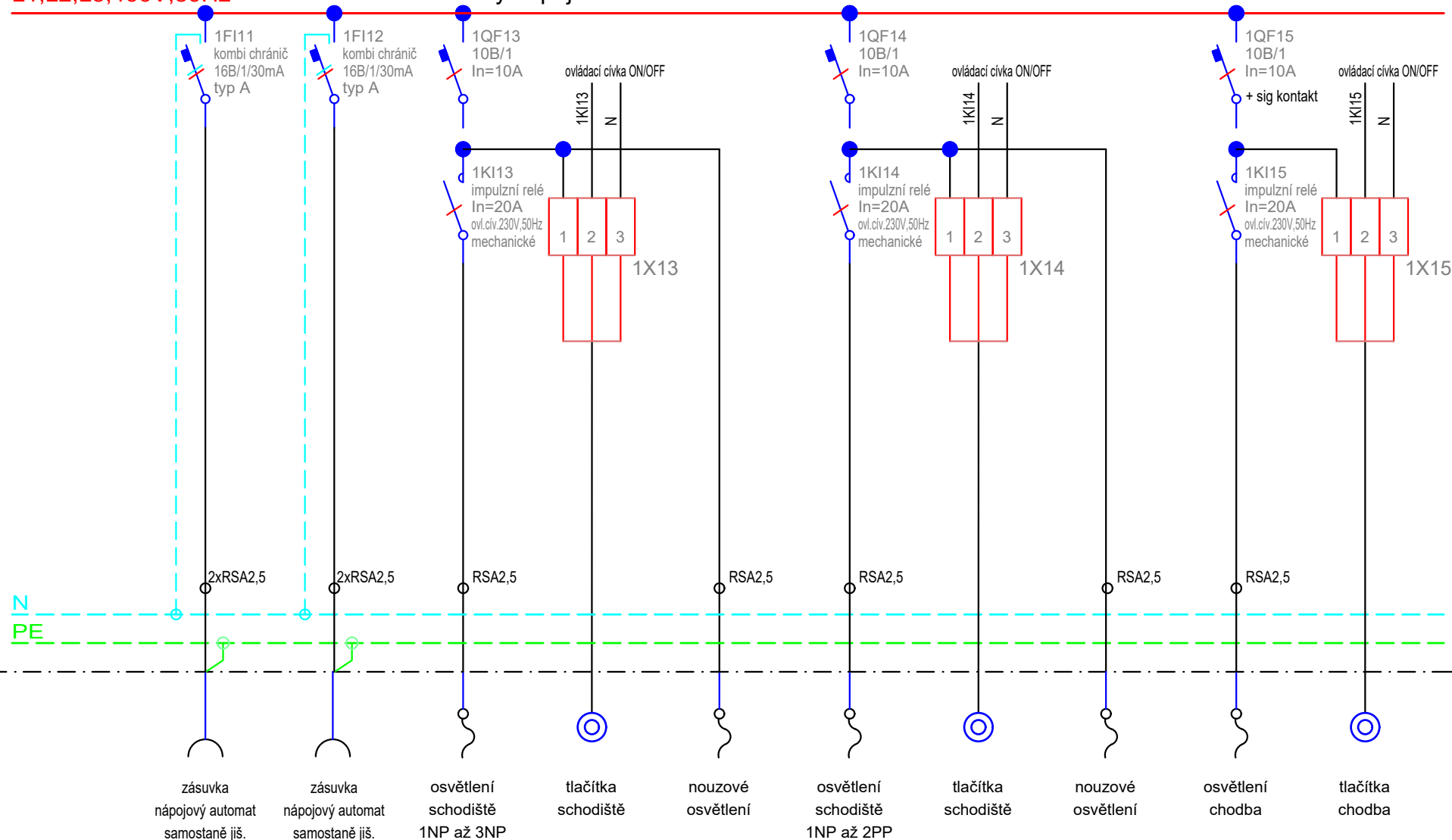


ř. OKRUHU	1RS1		1RS21	1RS22	1RS23	1RS24	rezerva	1	2	3
INST. VÝKON	Pi= 68,7									
VODIř	bezhalogen-J 5x35	CYA25	bezhalogen-J 5 x 6	bezhalogen-J 5 x 6	bezhalogen-J 5 x 6	bezhalogen-J 5 x 6		bezhalogen-J 3 x 2,5	bezhalogen-J 3 x 2,5	bezhalogen-J 3 x 2,5

0	1	2	3	4	5	6	7	8	9	10
---	---	---	---	---	---	---	---	---	---	----

L1,L2,L3,400V,50Hz

okruhy napájené z traťa



Č. OKRUHU	4	5	6a	SA6a	6	7a	SA7a	7	8a	SA8a
INST. VÝKON										
VODIČ	bezhalogen-J 3 x 2,5	bezhalogen-J 3 x 2,5	bezhalogen-J 3x1,5	bezhalogen-0 3x1,5	bezhalogen-J 3x1,5	bezhalogen-J 3x1,5	bezhalogen-0 3x1,5	bezhalogen-J 3x1,5	bezhalogen-J 3x1,5	bezhalogen-0 3x1,5

EBM
TECHNICKÁ ZAŘÍZENÍ BUDOV
Haškova 17, 638 00 Brno
tel.: +420 532 291 100
www.ebmbrno.cz

REVIZE: 00

NÁZEV AKCE:

MENDELU - Stavební úpravy objektu D

VYPRACOVAL: Martin Synek

NÁZEV ROZVADĚČE:

1RS2

DATUM: Leden 2021

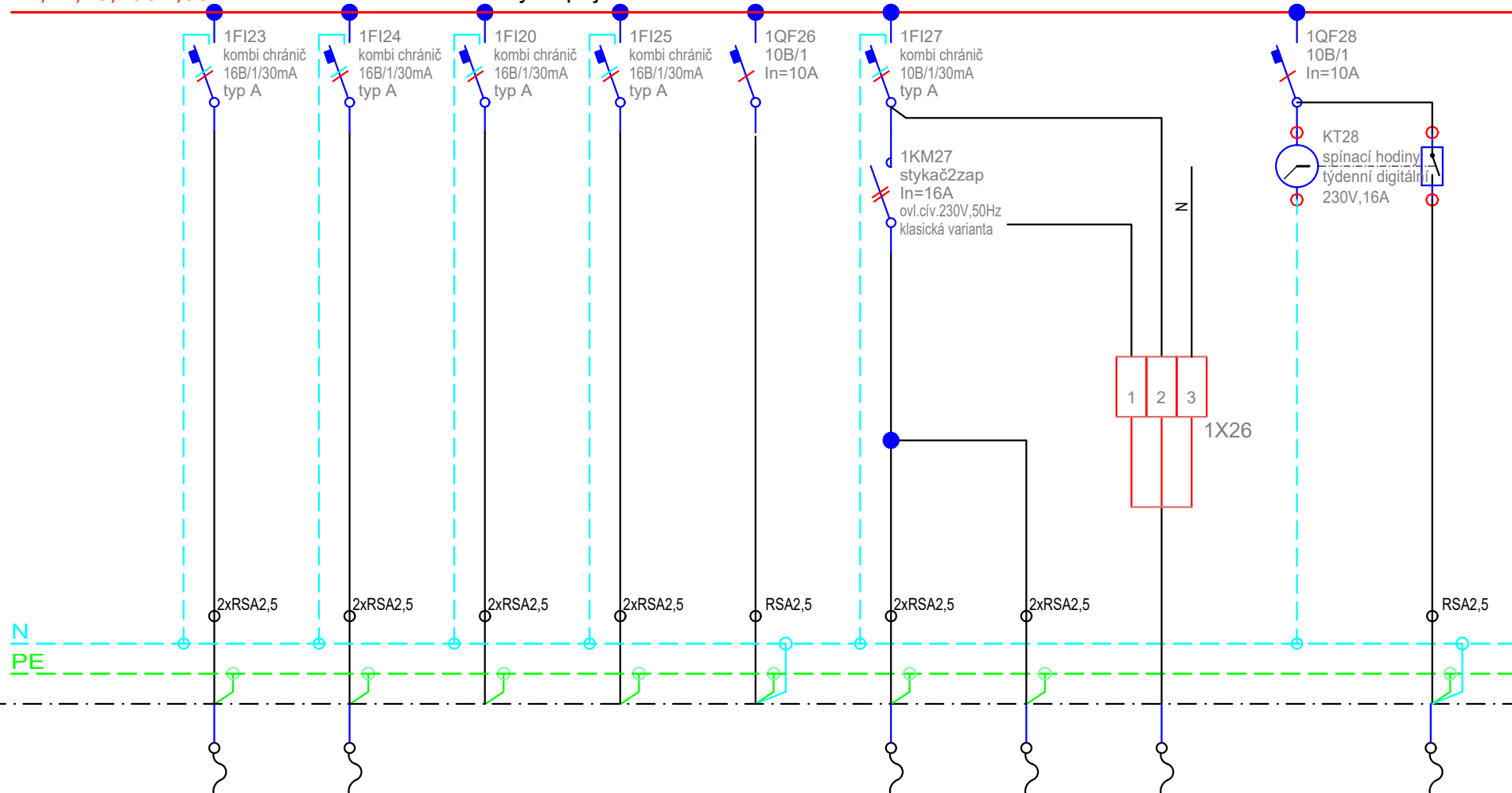
ČÍSLO VÝKRESU:

20/list08

0	1	2	3	4	5	6	7	8	9	10
---	---	---	---	---	---	---	---	---	---	----

L1,L2,L3,400V,50Hz

okruhy napájené z trať



osoušeč

osoušeč

el. vpusti a
kabely 1PP

el. vpusti a
kabely 1NP

venkovní
termostat

zelená
stěna
osvětlení

Č. OKRUHU	OR1	OR2	rezerva	rezerva	rezerva	01VP1	1VP1	BT2		15
INST. VÝKON										
VODIČ	bezhalogen-J 3x2,5	bezhalogen-J 3x2,5				bezhalogen-J 3x1,5	bezhalogen-J 3x1,5	bezhalogen-O 3x1,5		bezhalogen-J 3x1,5

EBM
TECHNICKÁ ZAŘÍZENÍ BUDOV
Haškova 17, 638 00 Brno
tel.: +420 532 291 100
www.ebmbro.cz

REVIZE: 00

NÁZEV AKCE:

MENDELU - Stavební úpravy objektu D

VYPRACOVAL: Martin Synek

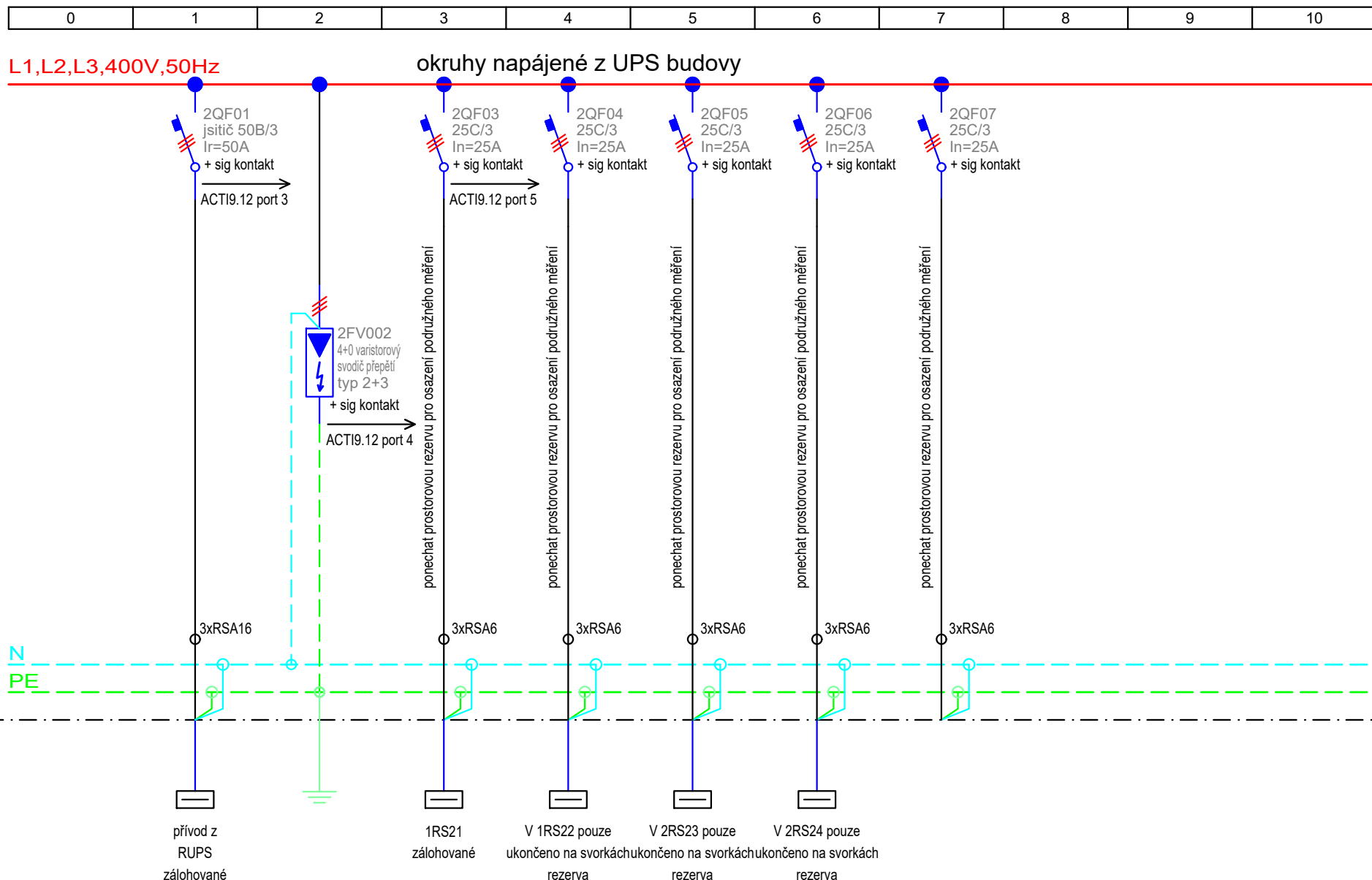
NÁZEV ROZVADĚČE:

1RS2

DATUM: Leden 2021

ČÍSLO VÝKRESU:

20/list09

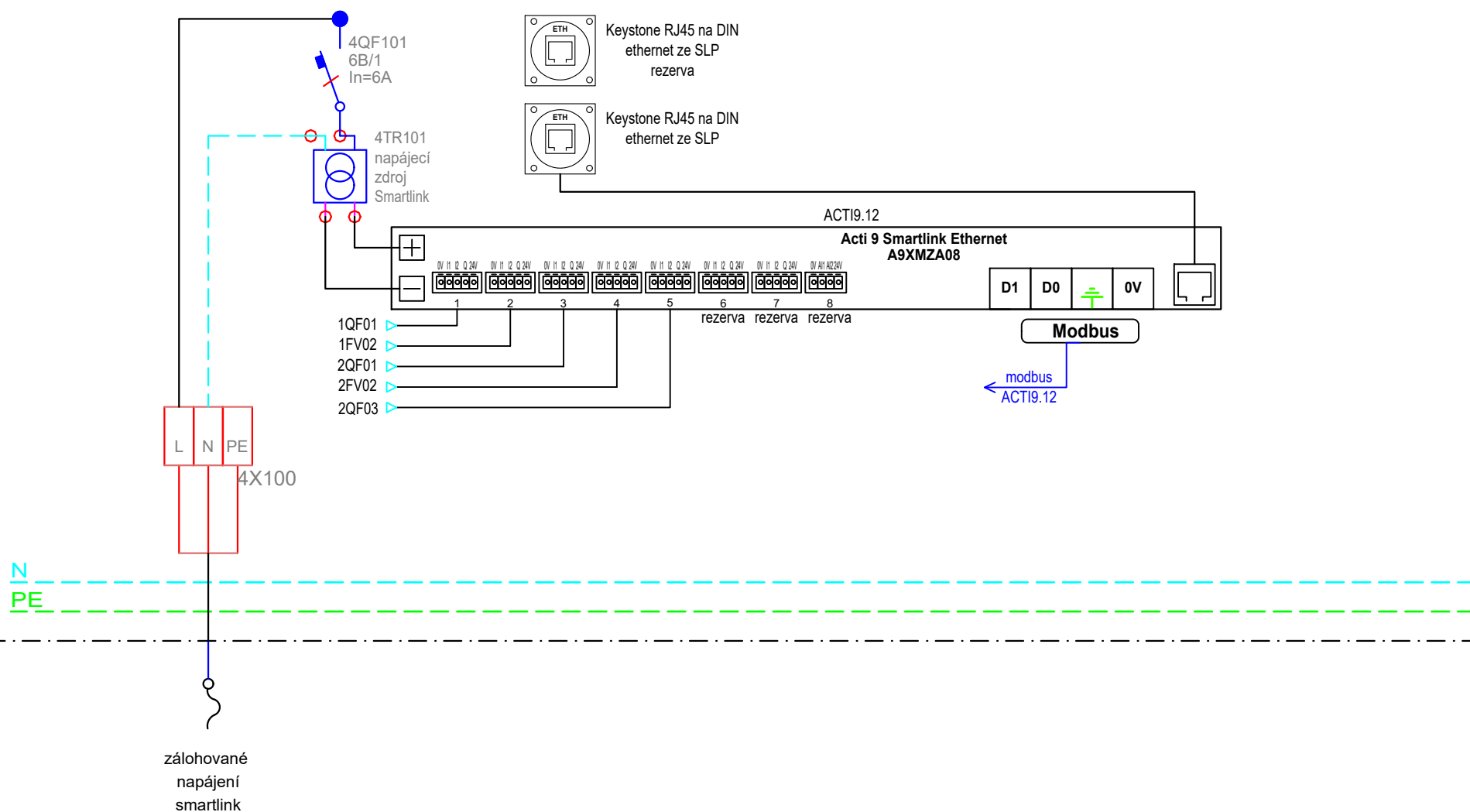


Č. OKRUHU	1RS1		1RS21	1RS22	1RS23	1RS24	rezerva		
INST. VÝKON	Pi= 17,0			kabel založen	kabel založen	kabel založen			
VODIČ	bezhalogen-J 5 x 16	CYA16	bezhalogen-J 5x6	bezhalogen-J 5x6	bezhalogen-J 5x6	bezhalogen-J 5x6	bezhalogen-J 5x6		
EBM TECHNICKÁ ZAŘÍZENÍ BUDOV Haškova 17, 638 00 Brno tel.: +420 532 291 100 www.ebmbрно.cz			REVIZE: 00 NÁZEV AKCE: MENDELU - Stavební úpravy objektu D			VYPRACOVAL: Martin Synek NÁZEV ROZVADĚČE: 1RS2			DATUM: Leden 2021 ČÍSLO VÝKRESU: 20/list09a

0	1	2	3	4	5	6	7	8	9	10
---	---	---	---	---	---	---	---	---	---	----

L1,L2,L3,400V,50Hz

okruhy napájené z UPS budovy



Č. OKRUHU	RUPS									
INST. VÝKON										
VODIČ	bezhalogen-J 3x4									



REVIZE: 00

NÁZEV AKCE:

MENDELU - Stavební úpravy objektu D

VYPRACOVAL: Martin Synek

NÁZEV ROZVADĚČE:

1RS2

DATUM: Leden 2021

ČÍSLO VÝKRESU:

20/list09b

m.č. N1008e 1RS11

typ: Plastový nástěnný
požární odolnost: není
počet modulů: 48 (2x24)
zkratová odolnost: 10kA
krytí: IP40/IP20
rozměry: šířka 550mm, výška 450mm, hloubka 148mm
dveře: průhledné
okruhy z trať a UPS viditelně oddělit - přepážkou + graficky
napěťová soustava: 400V, 50Hz, TN-S
Jmenovitý proud: In=63A

Kusovník

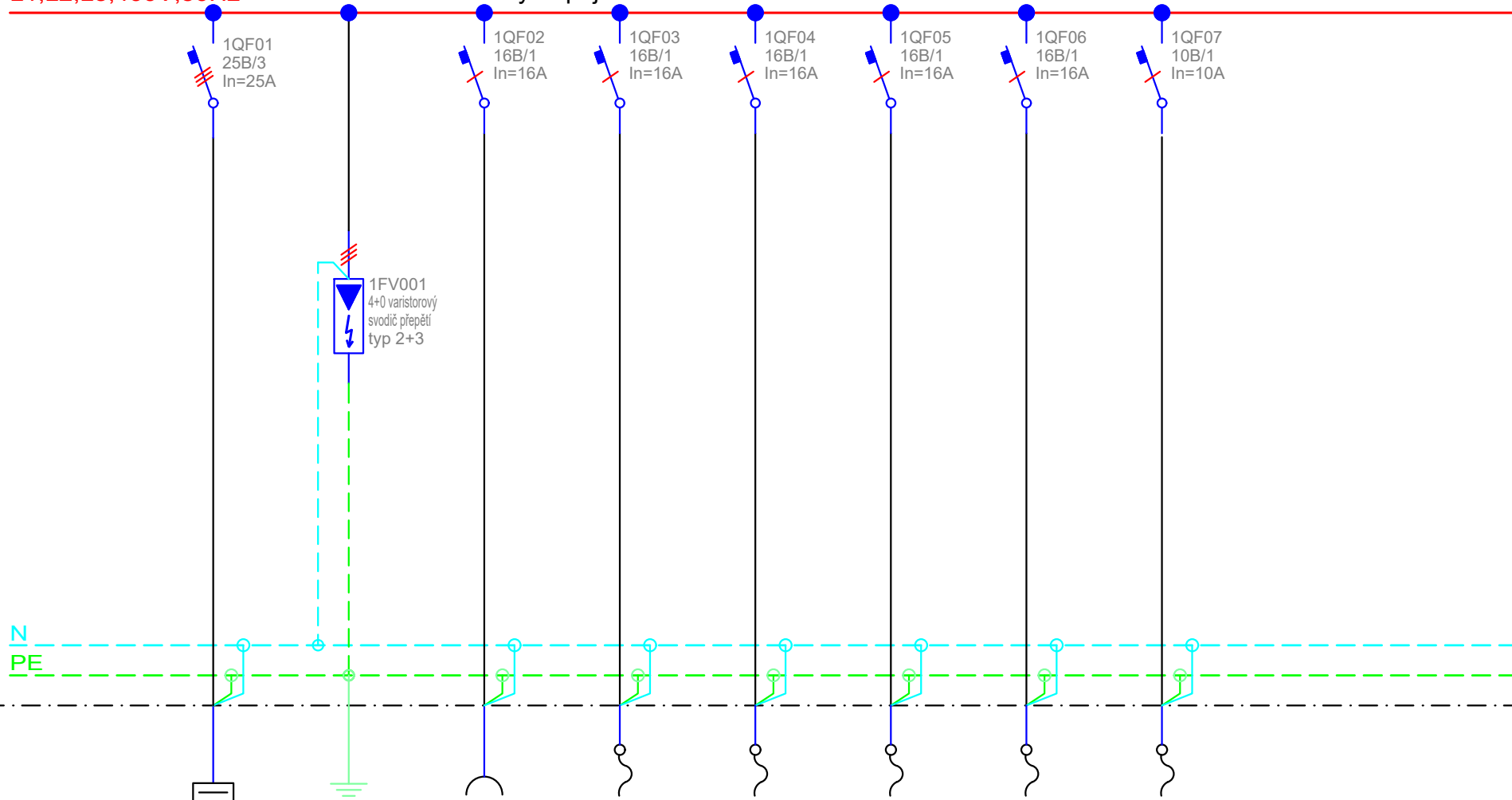
Typ	ks / m
Jistič 25B/3	2
přepětová ochrana 4+0 typ 2+3	2
Jistič 10B/1	2
Jistič 16B/1	8

Dle ČSN 33 2000-4-41 ed.3 článku 411.3.3 zásuvky v laboratořích nejsou považovány za všeobecné a nebudou osazeny na zásuvkové okruhy RCD. Práce v laboratořích budou probíhat vždy pod dohledem znalé nebo poučené osoby
Zásuvky pro laboratorní přístroje jsou brány jako zvláštní zásuvky pro připojení speciálního druhu zařízení

0	1	2	3	4	5	6	7	8	9	10
---	---	---	---	---	---	---	---	---	---	----

L1,L2,L3,400V,50Hz

okruhy napájené z trať



přívod z
1RS1

zásuvky

volný vývod

volný vývod

volný vývod

osvětlení

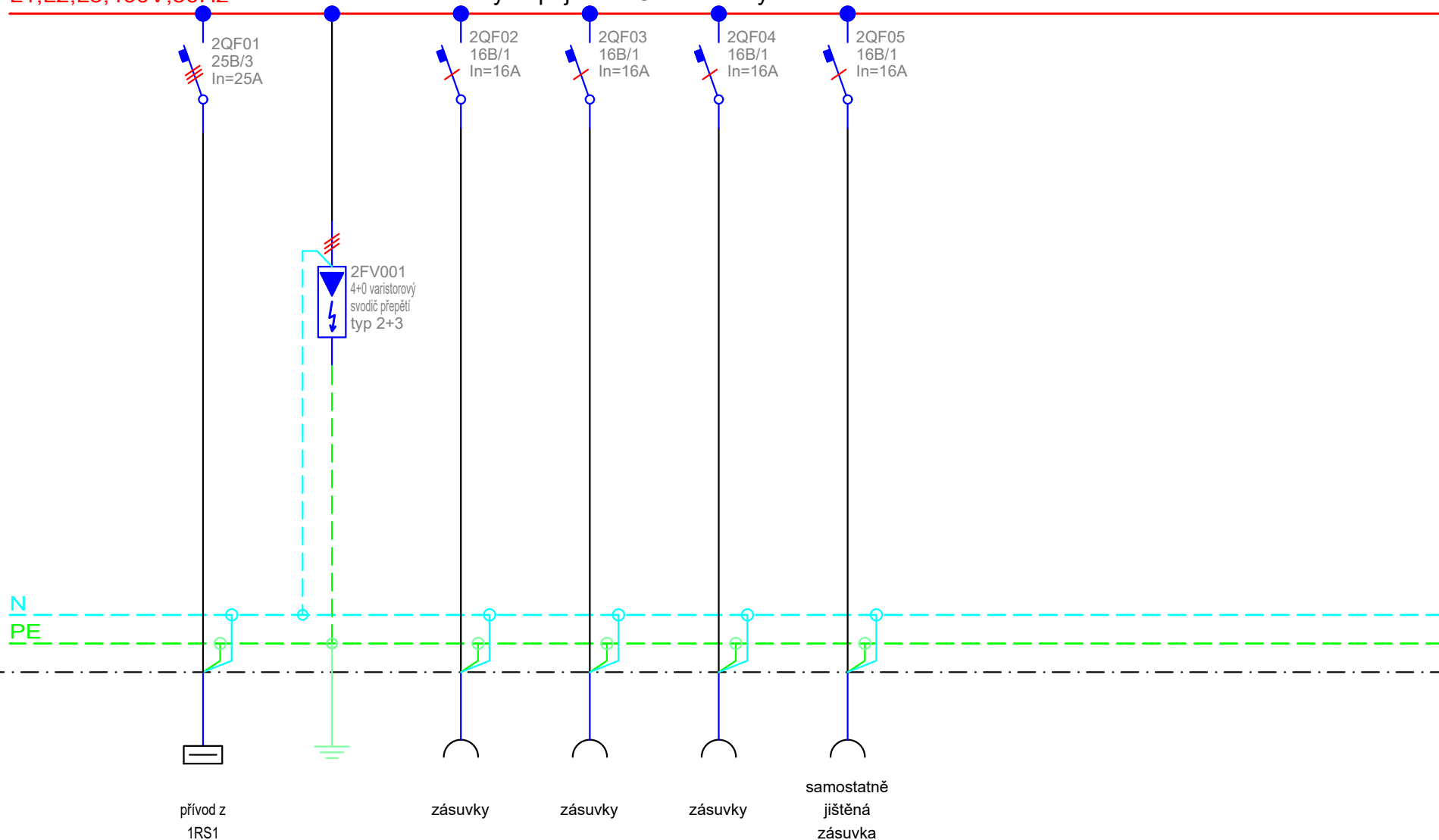
Vnitřní nástěnná
jednotka

Č. OKRUHU	1RS11		1	2	3	4	5	VZT15.05C		
INST. VÝKON	Pi= 13,5									
VODIČ	Bezhalogen-J 5 x 6	CYA6	CYKY -J 3x2,5	CYKY -J 3x2,5	CYKY -J 3x2,5	CYKY -J 3x2,5	CYKY -J 3x1,5	CYKY -J 3x1,5		

0	1	2	3	4	5	6	7	8	9	10
---	---	---	---	---	---	---	---	---	---	----

L1,L2,L3,400V,50Hz

okruhy napájené z UPS budovy



Č. OKRUHU	1RS11		101	102	103	104				
INST. VÝKON	Pi= 8,0									
VODIČ	Bezhalogen-J 5 x 6	CYA6	CYKY -J 3x2,5	CYKY -J 3x2,5	CYKY -J 3x2,5	CYKY -J 3x2,5				

EBM
TECHNICKÁ ZAŘÍZENÍ BUDOV
Haškova 17, 638 00 Brno
tel.: +420 532 291 100
www.ebmbрно.cz

REVIZE: 00

NÁZEV AKCE:

MENDELU - Stavební úpravy objektu D

VYPRACOVAL: Martin Synek

NÁZEV ROZVADĚČE:

1RS11

DATUM: Leden 2021

ČÍSLO VÝKRESU:

20/list12

m.č. N1008d 1RS12

typ: Plastový nástěnný
požární odolnost: není
počet modulů: 36 (2x18)
zkratová odolnost: 10kA
krytí: IP40/IP20
rozměry: šířka 436mm, výška 450mm, hloubka 125mm
dveře: průhledné
okruhy z trať a UPS viditelně oddělit - přepážkou + graficky
napěťová soustava: 400V, 50Hz, TN-S
Jmenovitý proud: In=63A

Kusovník

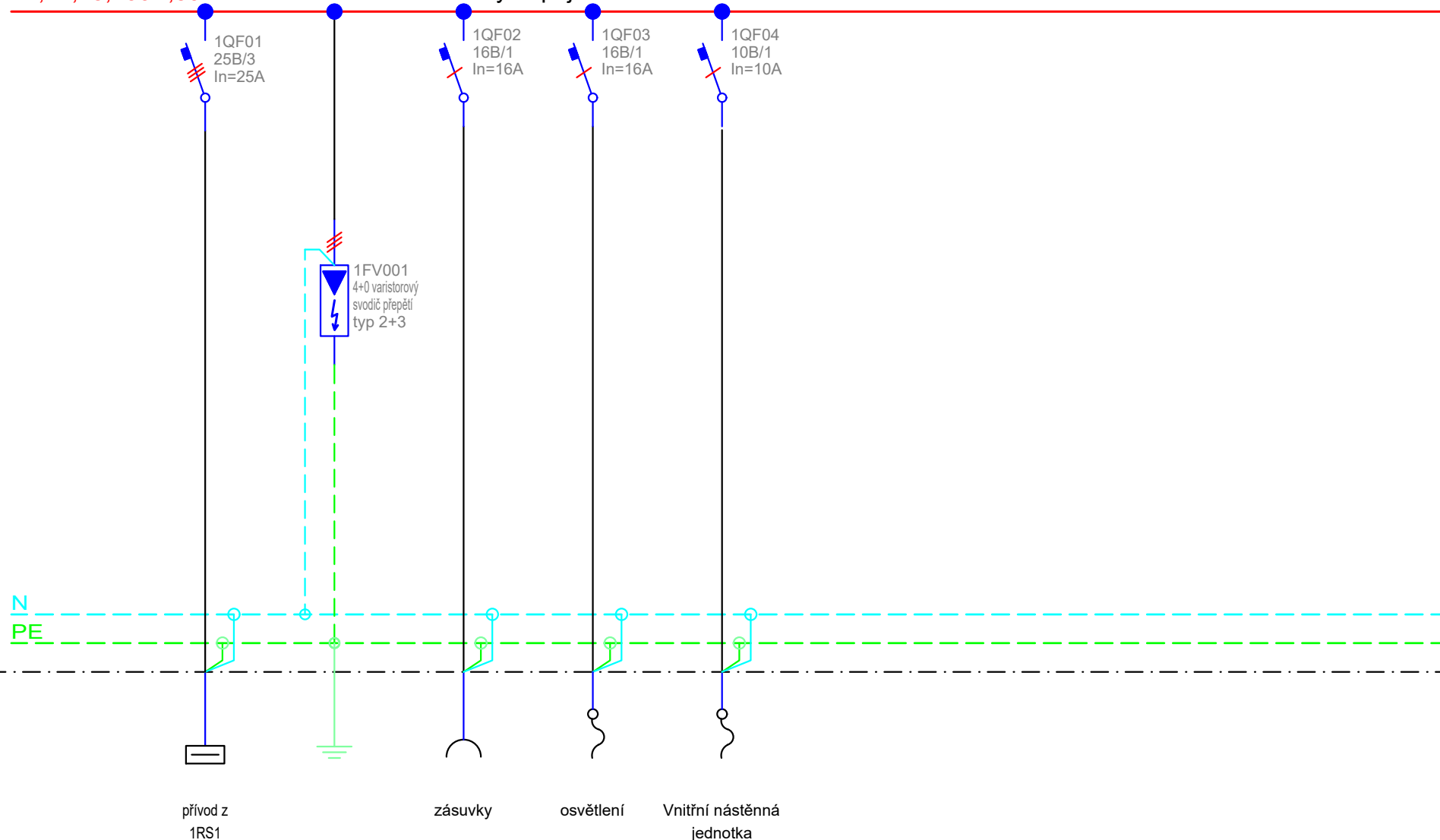
Typ	ks / m
Jistič 25B/3	2
přepětiová ochrana 4+0 typ 2+3	2
Jistič 10B/1	2
Jistič 16B/1	5

Dle ČSN 33 2000-4-41 ed.3 článku 411.3.3 zásuvky v laboratořích nejsou považovány za všeobecné a nebudou osazeny na zásuvkové okruhy RCD. Práce v laboratořích budou probíhat vždy pod dohledem znalé nebo poučené osoby
Zásuvky pro laboratorní přístroje jsou brány jako zvláštní zásuvky pro připojení speciálního druhu zařízení

0	1	2	3	4	5	6	7	8	9	10
---	---	---	---	---	---	---	---	---	---	----

L1,L2,L3,400V,50Hz

okruhy napájené z trafo



Č. OKRUHU	1RS12		1	2	VZT15.05C					
INST. VÝKON	Pi= 4,5									
VODIČ	Bezhalogen-J 5 x 6	CYA6	CYKY -J 3x2,5	CYKY -J 3x1,5	CYKY -J 3x1,5					

EBM
TECHNICKÁ ZAŘÍZENÍ BUDOV
Haškova 17, 638 00 Brno
tel.: +420 532 291 100
www.ebmbрно.cz

REVIZE: 00

NÁZEV AKCE:

MENDELU - Stavební úpravy objektu D

VYPRACOVAL: Martin Synek

NÁZEV ROZVADĚČE:

1RS12

DATUM: Leden 2021

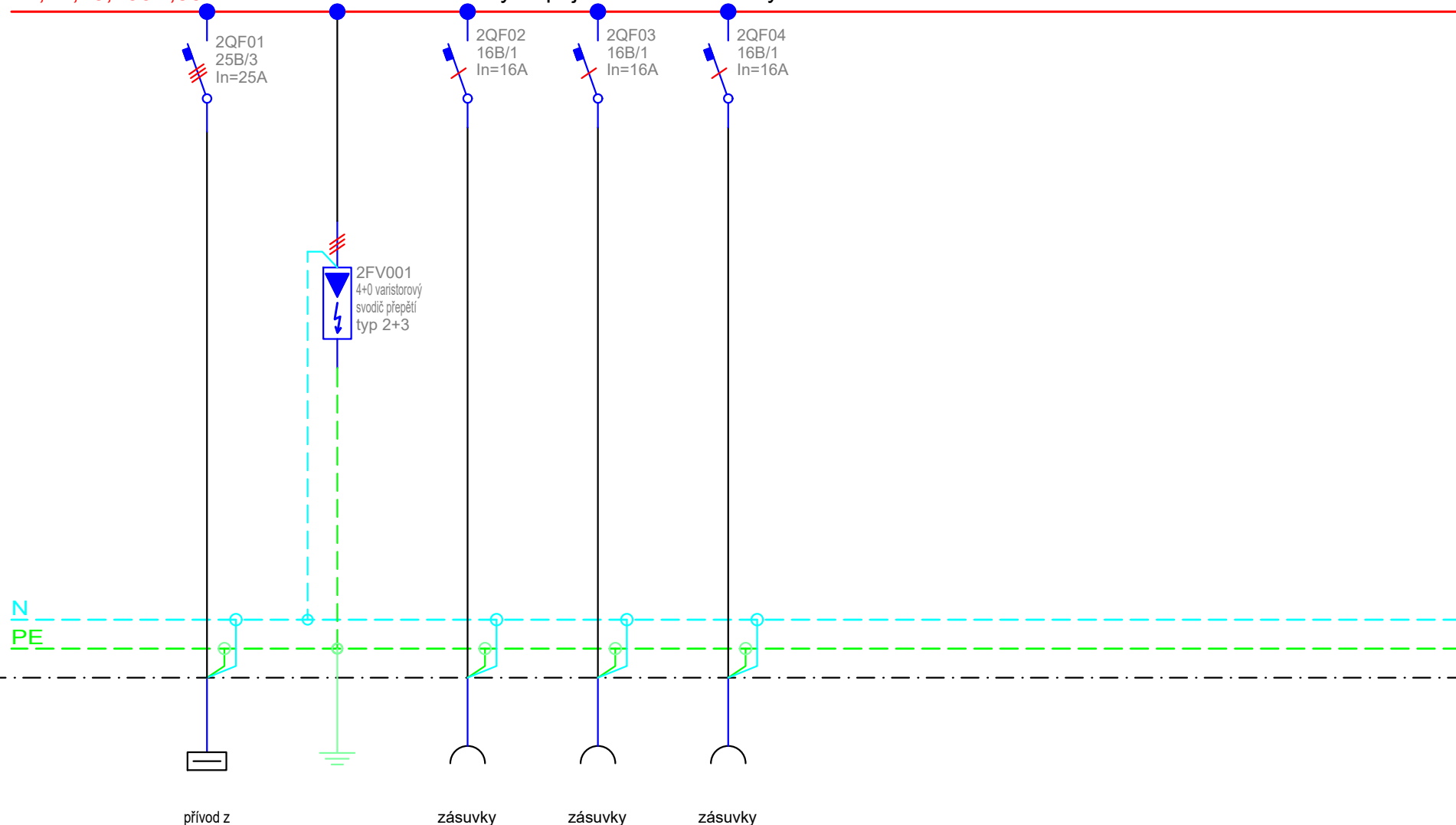
ČÍSLO VÝKRESU:

20/list14

0	1	2	3	4	5	6	7	8	9	10
---	---	---	---	---	---	---	---	---	---	----

L1,L2,L3,400V,50Hz

okruhy napájené z UPS budovy



Č. OKRUHU	1RS12		101	102	103					
INST. VÝKON	Pi= 6,0									
VODIČ	Bezhalogen-J 5 x 6	CYA6	CYKY -J 3x2,5	CYKY -J 3x2,5	CYKY -J 3x2,5					

EBM
TECHNICKÁ ZAŘÍZENÍ BUDOV
Haškova 17, 638 00 Brno
tel.: +420 532 291 100
www.ebmbрно.cz

REVIZE: 00

NÁZEV AKCE:

MENDELU - Stavební úpravy objektu D

VYPRACOVAL: Martin Synek

NÁZEV ROZVADĚČE:

1RS12

DATUM: Leden 2021

ČÍSLO VÝKRESU:

20/list15

m.č. N1008c 1RS13

typ: Plastový nástěnný
požární odolnost: není
počet modulů: 36 (2x18)
zkratová odolnost: 10kA
krytí: IP40/IP20
rozměry: šířka 436mm, výška 450mm, hloubka 125mm
dveře: průhledné
okruhy z trať a UPS viditelně oddělit - přepážkou + graficky
napěťová soustava: 400V, 50Hz, TN-S
Jmenovitý proud: In=63A

Kusovník

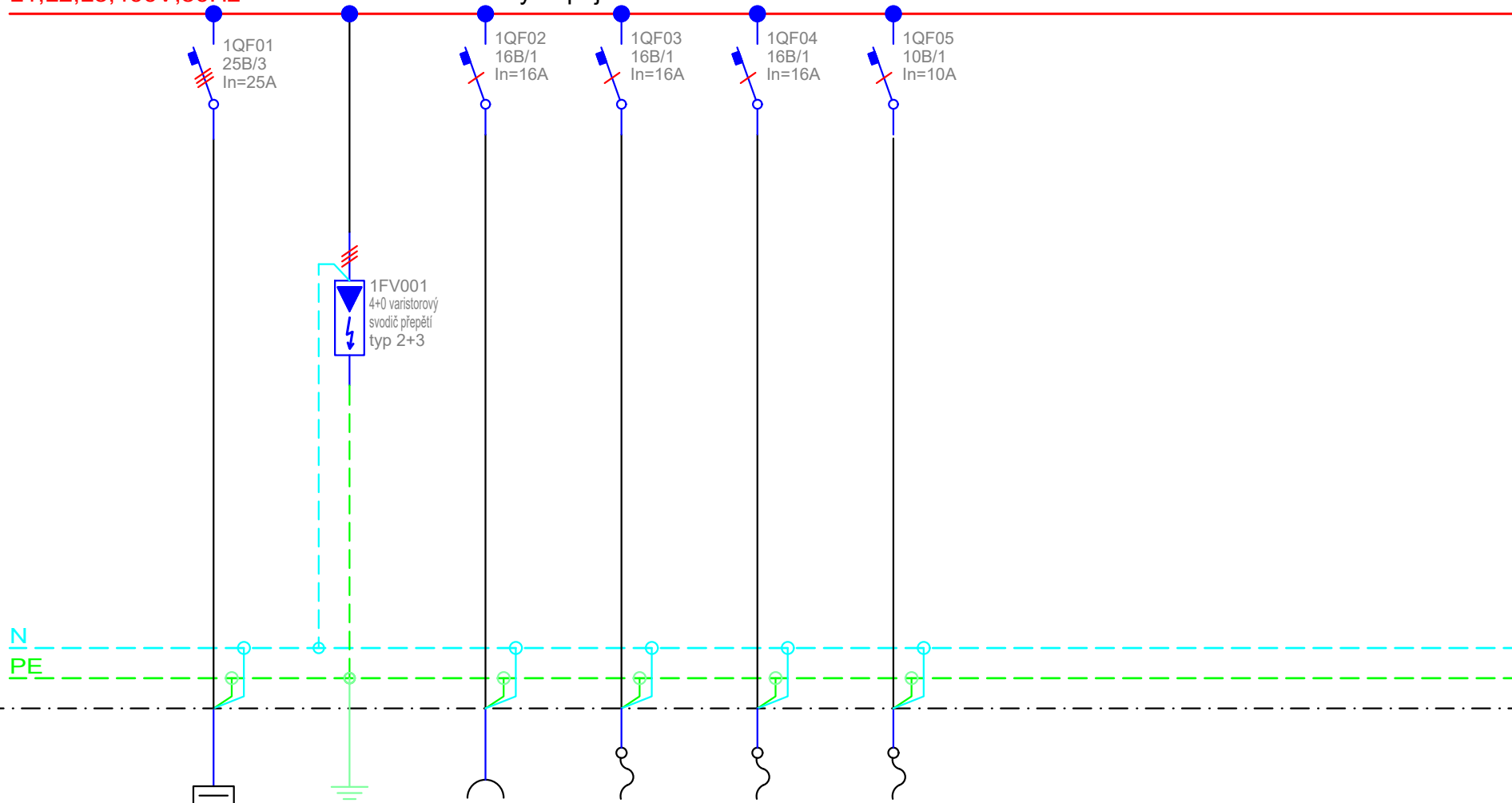
Typ	ks / m
Jistič 25B/3	2
přepěťová ochrana 4+0 typ 2+3	2
Jistič 10B/1	2
Jistič 16B/1	5

Dle ČSN 33 2000-4-41 ed.3 článku 411.3.3 zásuvky v laboratořích nejsou považovány za všeobecné a nebudou osazeny na zásuvkové okruhy RCD. Práce v laboratořích budou probíhat vždy pod dohledem znalé nebo poučené osoby
Zásuvky pro laboratorní přístroje jsou brány jako zvláštní zásuvky pro připojení speciálního druhu zařízení

0	1	2	3	4	5	6	7	8	9	10
---	---	---	---	---	---	---	---	---	---	----

L1,L2,L3,400V,50Hz

okruhy napájené z trafo



přívod z
1RS1

zásuvky

přístroj/zařízení

osvětlení

Vnitřní nástěnná
jednotka

Č. OKRUHU	1RS13		1	2	3	VZT15.05C				
INST. VÝKON	Pi= 7,5									
VODIČ	Bezhalogen-J 5 x 6	CYA6	CYKY -J 3x2,5	CYKY -J 3x2,5	CYKY -J 3x1,5	CYKY -J 3x1,5				

EBM
TECHNICKÁ ZAŘÍZENÍ BUDOV
Haškova 17, 638 00 Brno
tel.: +420 532 291 100
www.ebmbрно.cz

REVIZE: 00

NÁZEV AKCE:

MENDELU - Stavební úpravy objektu D

VYPRACOVAL: Martin Synek

NÁZEV ROZVADĚČE:

1RS13

DATUM: Leden 2021

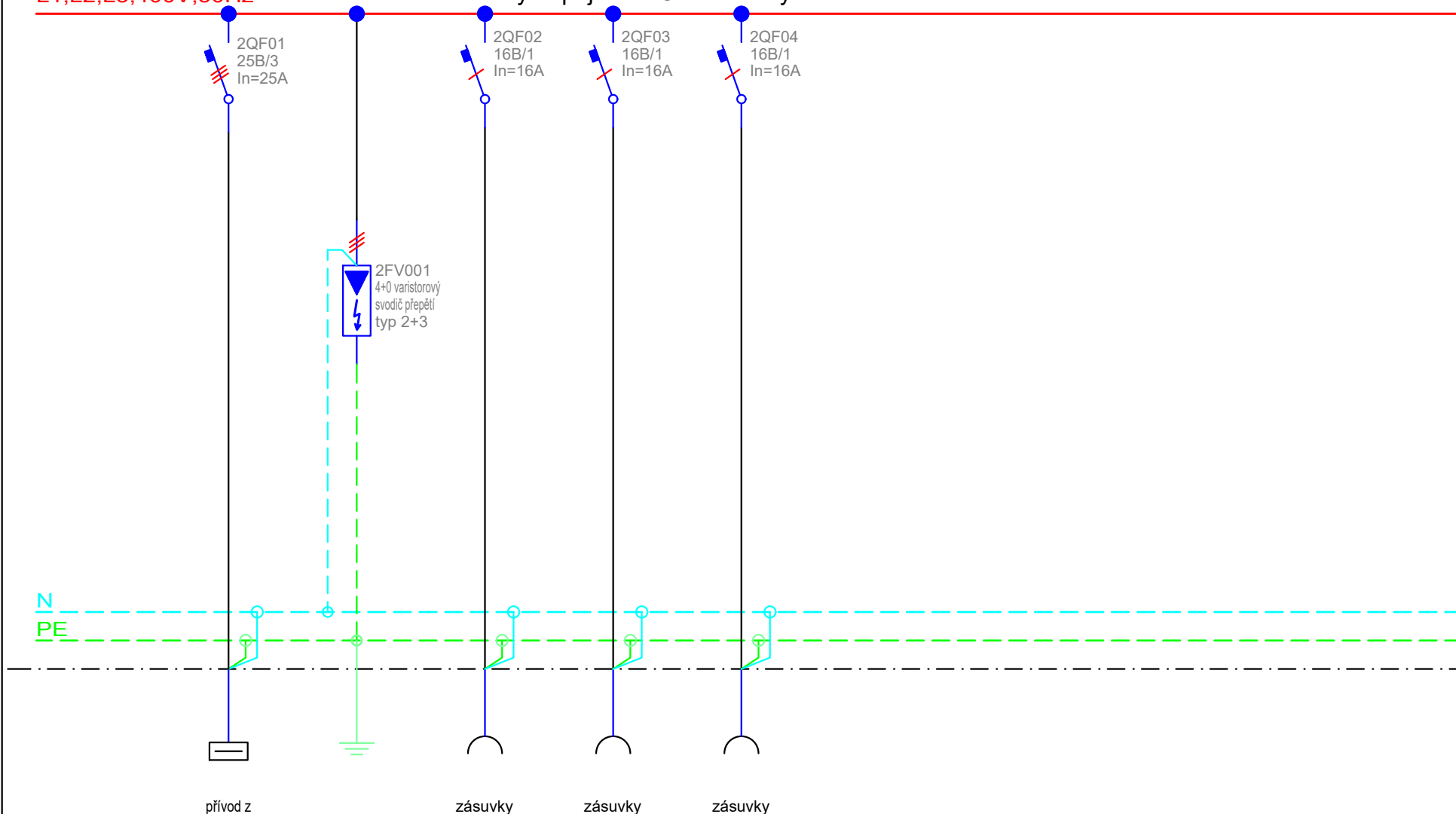
ČÍSLO VÝKRESU:

20/list17

0	1	2	3	4	5	6	7	8	9	10
---	---	---	---	---	---	---	---	---	---	----

L1,L2,L3,400V,50Hz

okruhy napájené z UPS budovy



Č. OKRUHU	1RS13		101	102	103					
INST. VÝKON	Pi= 6,0									
VODIČ	Bezhalogen-J 5 x 6	CYA6	CYKY -J 3x2,5	CYKY -J 3x2,5	CYKY -J 3x2,5					

EBM
TECHNICKÁ ZAŘÍZENÍ BUDOV
Haškova 17, 638 00 Brno
tel.: +420 532 291 100
www.ebmbro.cz

REVIZE: 00

NÁZEV AKCE:

MENDELU - Stavební úpravy objektu D

VYPRACOVAL: Martin Synek

NÁZEV ROZVADĚČE:

1RS13

DATUM: Leden 2021

ČÍSLO VÝKRESU:

20/list18

m.č. N1008b 1RS14

typ: Plastový nástěnný
požární odolnost: není
počet modulů: 36 (2x18)
zkratová odolnost: 10kA
krytí: IP40/IP20
rozměry: šířka 436mm, výška 450mm, hloubka 125mm
dveře: průhledné
okruhy z trať a UPS viditelně oddělit - přepážkou + graficky
napěťová soustava: 400V, 50Hz, TN-S
Jmenovitý proud: In=63A

Kusovník

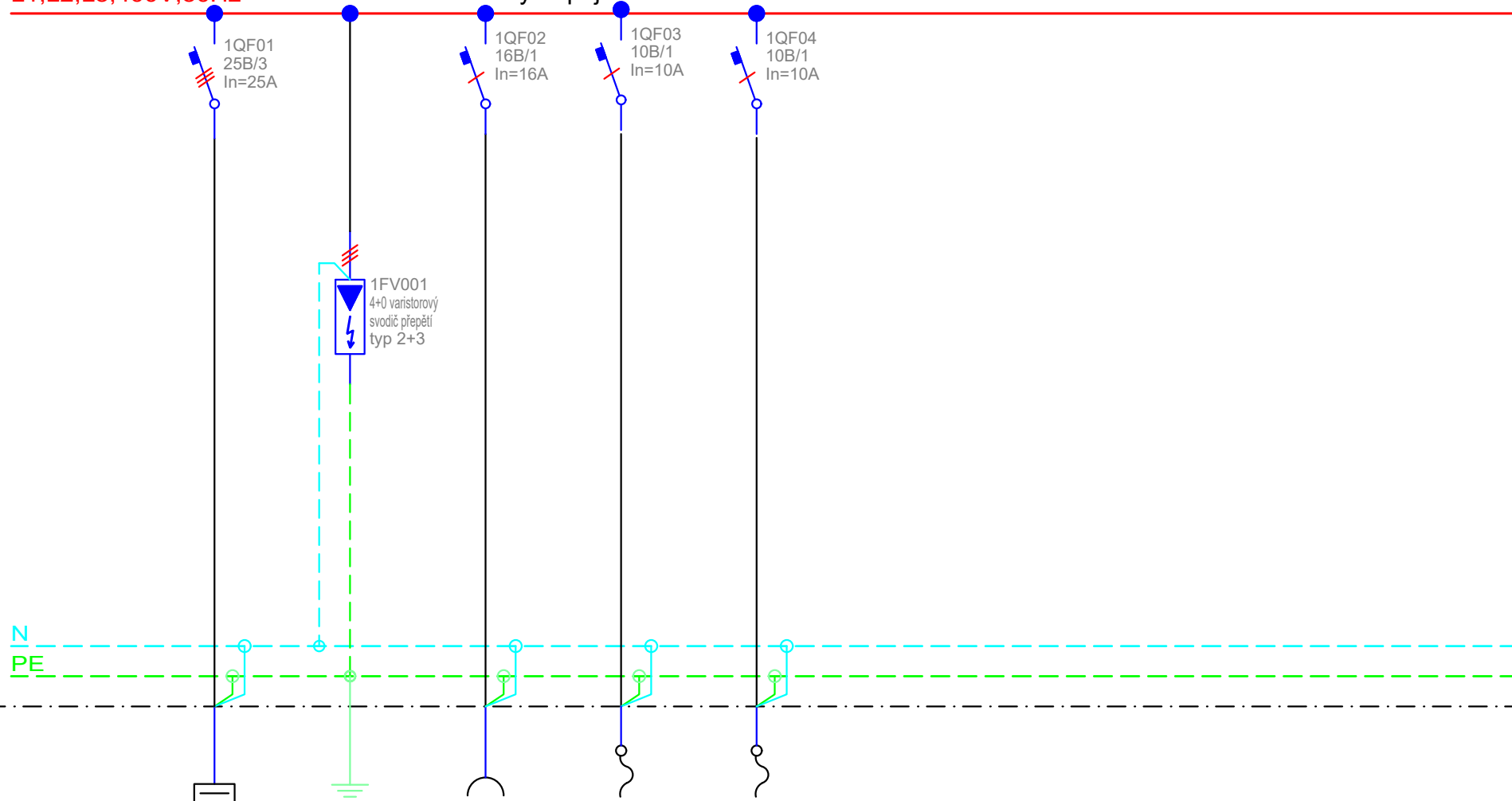
Typ	ks / m
Jistič 25B/3	2
přepětová ochrana 4+0 typ 2+3	2
Jistič 10B/1	2
Jistič 16B/1	3

Dle ČSN 33 2000-4-41 ed.3 článku 411.3.3 zásuvky v laboratořích nejsou považovány za všeobecné a nebudou osazeny na zásuvkové okruhy RCD. Práce v laboratořích budou probíhat vždy pod dohledem znalé nebo poučené osoby
Zásuvky pro laboratorní přístroje jsou brány jako zvláštní zásuvky pro připojení speciálního druhu zařízení

0	1	2	3	4	5	6	7	8	9	10
---	---	---	---	---	---	---	---	---	---	----

L1,L2,L3,400V,50Hz

okruhy napájené z trafo



přívod z
1RS1

zásuvky

osvětlení

Vnitřní nástěnná
jednotka

Č. OKRUHU	1RS14		1	2	VZT15.05C					
INST. VÝKON	Pi= 4,5									
VODIČ	Bezhalogen-J 5 x 6	CYA6	CYKY -J 3x2,5	CYKY -J 3x1,5	CYKY -J 3x1,5					

EBM
TECHNICKÁ ZAŘÍZENÍ BUDOV
Haškova 17, 638 00 Brno
tel.: +420 532 291 100
www.ebmbno.cz

REVIZE: 00

NÁZEV AKCE:

MENDELU - Stavební úpravy objektu D

VYPRACOVAL: Martin Synek

NÁZEV ROZVADĚČE:

1RS14

DATUM: Leden 2021

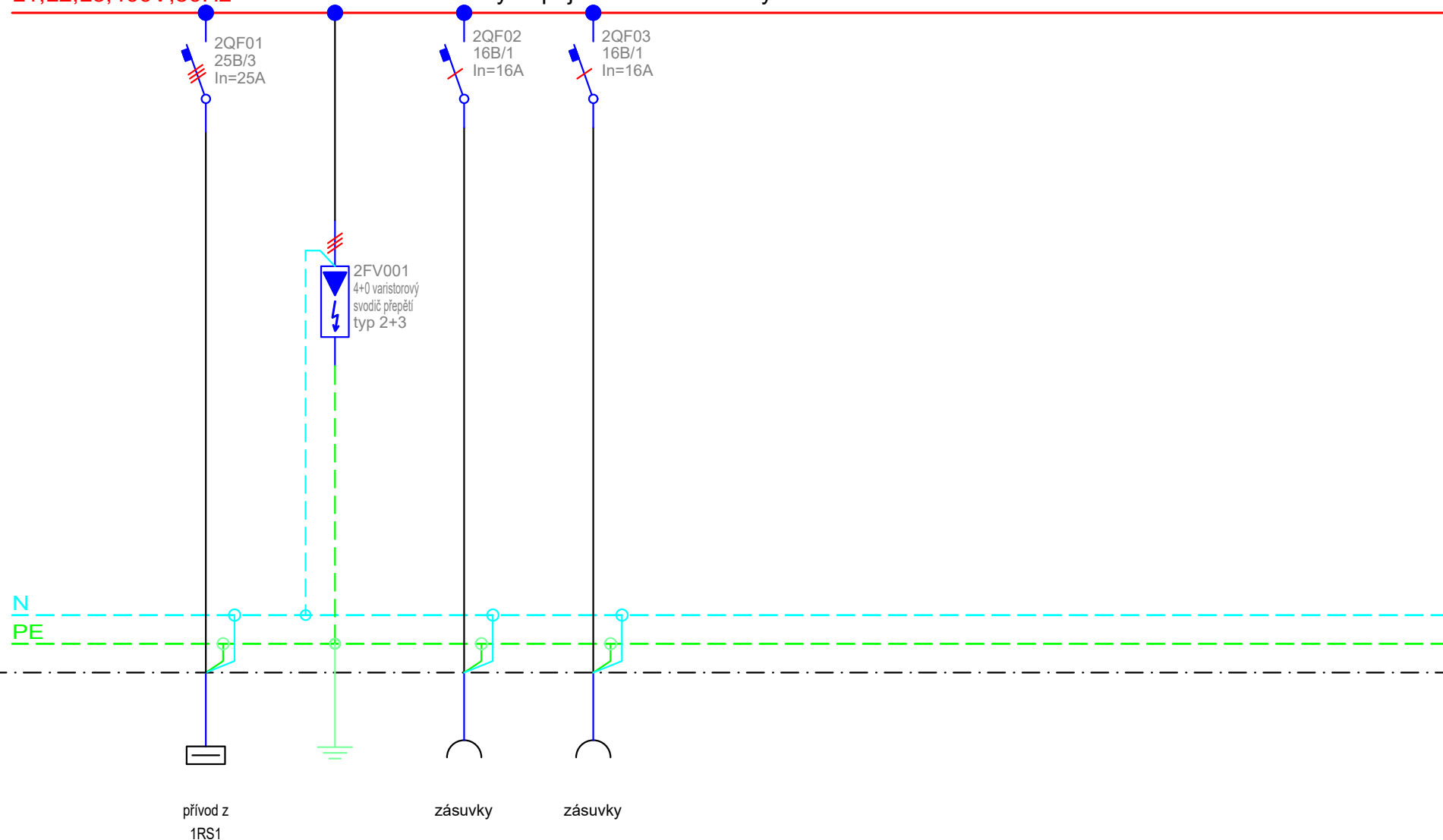
ČÍSLO VÝKRESU:

20/list20

0	1	2	3	4	5	6	7	8	9	10
---	---	---	---	---	---	---	---	---	---	----

L1,L2,L3,400V,50Hz

okruhy napájené z UPS budovy



Č. OKRUHU	1RS14		101	102						
INST. VÝKON	Pi= 4,0									
VODIČ	Bezhalogen-J 5 x 6	CYA6	CYKY -J 3x2,5	CYKY -J 3x2,5						

EBM
TECHNICKÁ ZAŘÍZENÍ BUDOV
Haškova 17, 638 00 Brno
tel.: +420 532 291 100
www.ebmbro.cz

REVIZE: 00

NÁZEV AKCE:

MENDELU - Stavební úpravy objektu D

VYPRACOVAL: Martin Synek

NÁZEV ROZVADĚČE:

1RS14

DATUM: Leden 2021

ČÍSLO VÝKRESU:

20/list21

m.č. N1010 1RS15

typ: Plastový nástěnný
požární odolnost: není
počet modulů: 36 (2x18)
zkratová odolnost: 10kA
krytí: IP40/IP20
rozměry: šířka 436mm, výška 450mm, hloubka 125mm
dveře: průhledné
okruhy z trafa a UPS viditelně oddělit - přepážkou + graficky
napěťová soustava: 400V, 50Hz, TN-S
Jmenovitý proud: In=63A

Kusovník

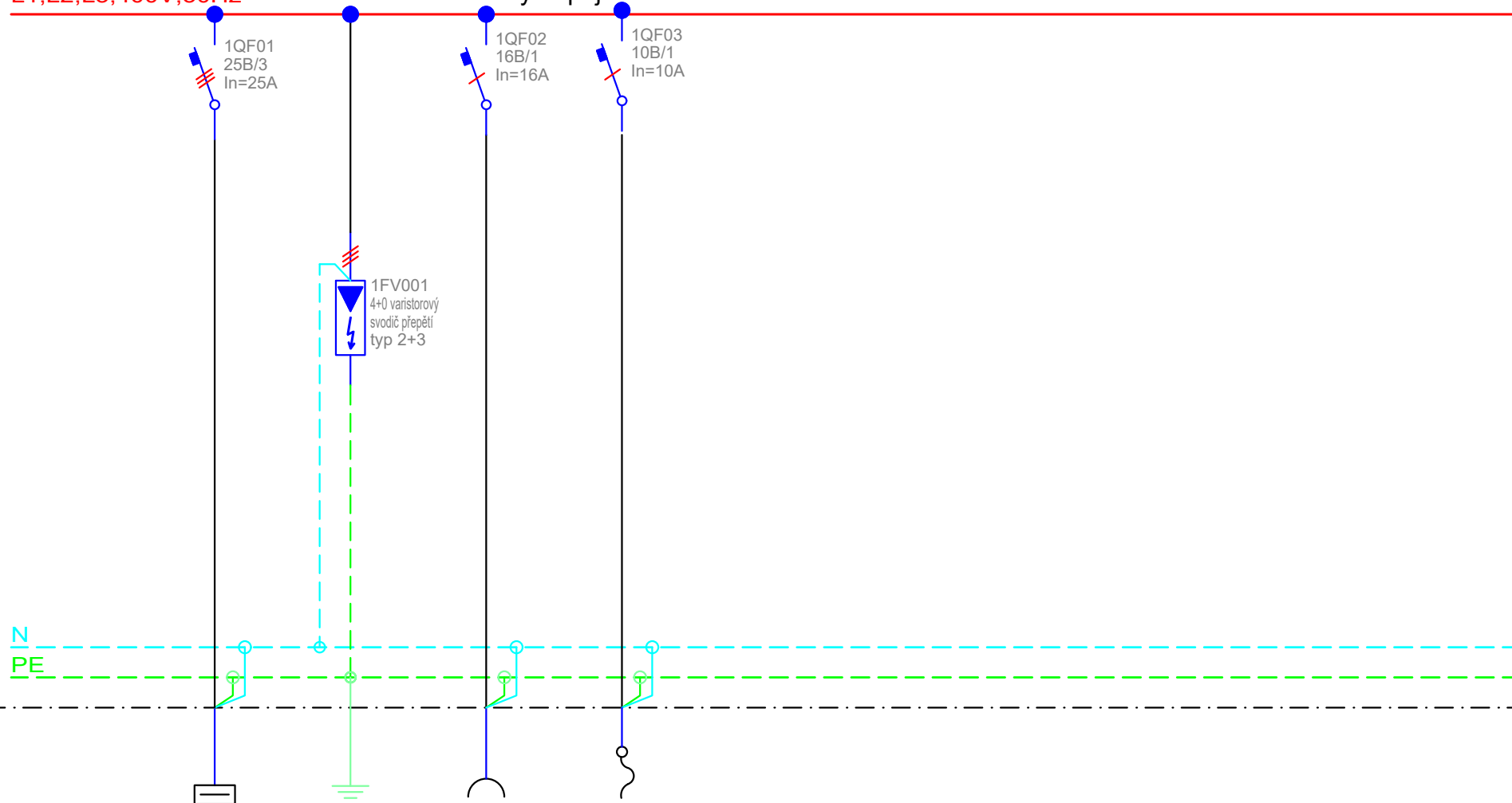
Typ	ks / m
Jistič 25B/3	2
přepětová ochrana 4+0 typ 2+3	2
Jistič 10B/1	1
Jistič 16B/1	8
Jistič 16B/3	2

Dle ČSN 33 2000-4-41 ed.3 článku 411.3.3 zásuvky v laboratořích nejsou považovány za všeobecné a nebudou osazeny na zásuvkové okruhy RCD. Práce v laboratořích budou probíhat vždy pod dohledem znalé nebo poučené osoby
Zásuvky pro laboratorní přístroje jsou brány jako zvláštní zásuvky pro připojení speciálního druhu zařízení

0	1	2	3	4	5	6	7	8	9	10
---	---	---	---	---	---	---	---	---	---	----

L1,L2,L3,400V,50Hz

okruhy napájené z traťa



přívod z
1RS1

zásuvky

osvětlení

Č. OKRUHU	1RS14		1	2						
INST. VÝKON	Pi= 4,5									
VODIČ	Bezhalogen-J 5 x 6	CYA6	CYKY -J 3x2,5	CYKY -J 3x1,5						

EBM
TECHNICKÁ ZAŘÍZENÍ BUDOV
Haškova 17, 638 00 Brno
tel.: +420 532 291 100
www.ebmbno.cz

REVIZE: 00

NÁZEV AKCE:

MENDELU - Stavební úpravy objektu D

VYPRACOVAL: Martin Synek

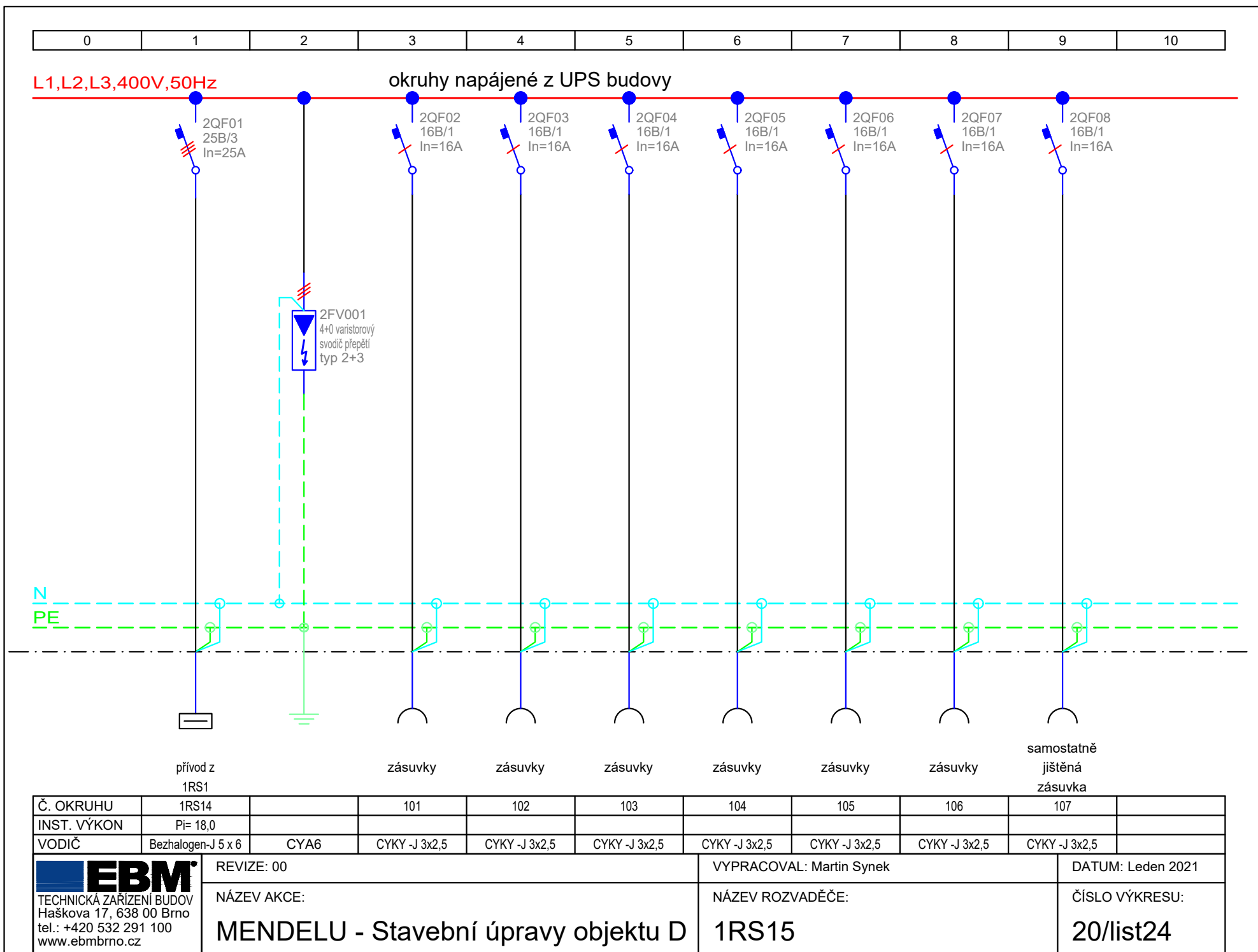
NÁZEV ROZVADĚČE:

1RS15

DATUM: Leden 2021

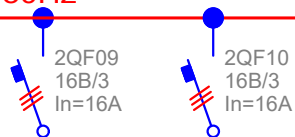
ČÍSLO VÝKRESU:

20/list23



0	1	2	3	4	5	6	7	8	9	10
---	---	---	---	---	---	---	---	---	---	----

L1,L2,L3,400V,50Hz



samostatně
jištěná
zásuvka 400V

samostatně
jištěná
zásuvka 400V

Č. OKRUHU	108	109							
INST. VÝKON									
VODIČ	CYKY -J 3x2,5	CYKY -J 3x2,5							

EBM
TECHNICKÁ ZÁŘÍZENÍ BUDOV
Haškova 17, 638 00 Brno
tel.: +420 532 291 100
www.ebmbro.cz

REVIZE: 00

NÁZEV AKCE:

MENDELU - Stavební úpravy objektu D

VYPRACOVAL: Martin Synek

NÁZEV ROZVADĚČE:

1RS15

DATUM: Leden 2021

ČÍSLO VÝKRESU:

20/list25

m.č. N1011 1RS17

typ: Plastový zapuštěný

požární odolnost: není

počet modulů: 48 (2x24)

zkratová odolnost: 10kA

krytí: IP40/IP20

rozměry: šířka 610mm, výška 456mm, hloubka 125mm

nika: šířka 570mm, výška 456mm, hloubka 95mm

dveře: průhledné

okruhy z trať a UPS viditelně oddělit - přepážkou + graficky

napěťová soustava: 400V, 50Hz, TN-S

Jmenovitý proud: In=63A

Kusovník

Typ	ks / m
Jistič 25B/3	2
přepětová ochrana 4+0 typ 2+3	2

0	1	2	3	4	5	6	7	8	9	10
---	---	---	---	---	---	---	---	---	---	----

L1,L2,L3,400V,50Hz

okruhy napájené z trať

1QF01
25B/3
In=25A

Přesunout příslušnou přístrojovou náplň z rušeného patrového rozvaděče

1FV001
4+0 varistorový
svodič přepětí
typ 2+3

přepojit veškerou elektroinstalaci z místnosti č. N2018

N
PE

přívod z
1RS2

Č. OKRUHU	1RS17									
INST. VÝKON	Pi= 20,0									
VODIČ	CYKY-J 5 x 6	CYA6								

EBM
TECHNICKÁ ZAŘÍZENÍ BUDOV
Haškova 17, 638 00 Brno
tel.: +420 532 291 100
www.ebmrno.cz

REVIZE: 00

NÁZEV AKCE:

MENDELU - Stavební úpravy objektu D

VYPRACOVAL: Martin Synek

NÁZEV ROZVADĚČE:

1RS17

DATUM: Leden 2021

ČÍSLO VÝKRESU:

20/list27

0	1	2	3	4	5	6	7	8	9	10
---	---	---	---	---	---	---	---	---	---	----

L1,L2,L3,400V,50Hz

okruhy napájené z UPS budovy

2QF01
25B/3
In=25A

REZERVA

2FV001
4+0 varistorový
svodič přepětí
typ 2+3

N

PE

přívod z
1RS2

Č. OKRUHU	1RS17									
INST. VÝKON	Pi= 0,0									
VODIČ	CYKY-J 5 x 6	CYA6								

EBM
TECHNICKÁ ZAŘÍZENÍ BUDOV
Haškova 17, 638 00 Brno
tel.: +420 532 291 100
www.ebmbрно.cz

REVIZE: 00

NÁZEV AKCE:

MENDELU - Stavební úpravy objektu D

VYPRACOVAL: Martin Synek

NÁZEV ROZVADĚČE:

1RS17

DATUM: Leden 2021

ČÍSLO VÝKRESU:

20/list28